

Théâtre Albarède – 34190 Ganges

Fiche Technique

Technique : GRUCKERT Patrice
04 67 73 52 85
technique_albarede@orange.fr

Salle gradins fixes, jauge de 225 places
régie lumière et son en fond de salle dans cabine semi-ouverte

Accès décors quai de déchargement à **1m20 de hauteur**
porté hauteur : 2m50
largeur : 2m50
*stationnement difficile le vendredi matin en raison du marché
si camion de plus de 20m3 merci de prévenir*

Plateau ouverture mur à mur : 10,70 m
profondeur (nez de scène / mur lointain) : 9,80 m
cadre de scène ouverture : 9,90 m hauteur : 4,90 m
hauteur sous perche : 5,70 m
hauteur de scène : 5 cm
sol noir parquet plaqués marine 20 mm sur lambourdes sans pente

Grill Plateau 10 perches fixes (C.U. 250kg)
4 porteuses électriques (C.U. 250kg)
2 résilles latérales à cour (hauteurs 3,50 m et 4,50 m)
2 résilles latérales à jardin (hauteurs 3,50 m et 4,50 m)
Salle 2 perches fixes en face (C.U. 250kg)
2 résilles latérales

Tapiserie 6 pendrillons noirs H 5,50 m L 2 m
3 frises noires H 1 m L 9,40 m
1 rideau d'avant scène en 2 parties sur patience manuelle
1 rideau de fond en 2 parties sur patience manuelle

Loges 2 loges avec toilette, lavabo et douche

Lumière pupitres Avab Presto 60 circuits
Zéro 88 Frog 24/48 circuits

gradateurs Juliat Tivoli 48 x 3 KW

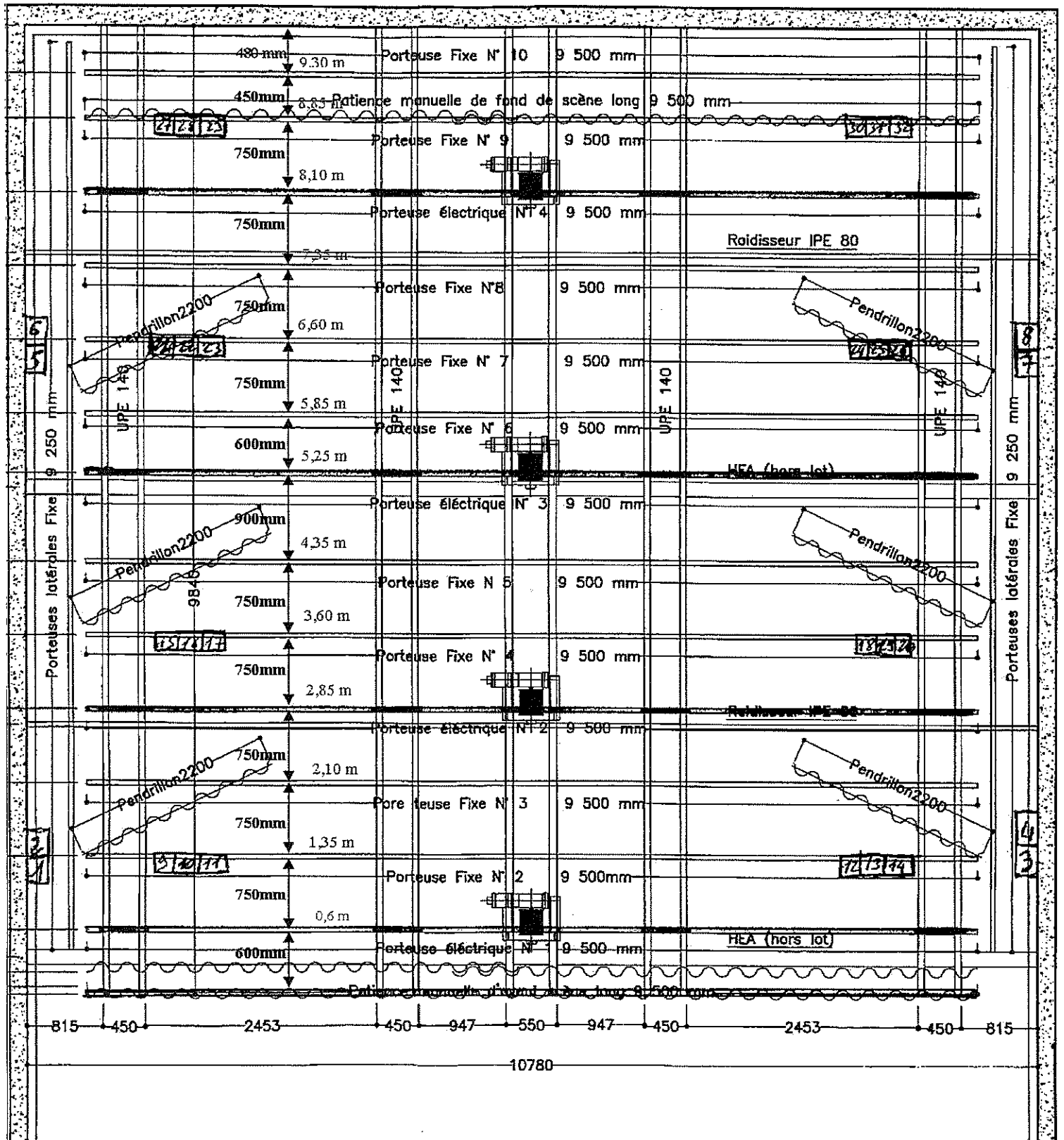
Lumière salle et coulisses sur gradateurs indépendants

2 P17 32A triphasé disponibles à cour et jardin sur le plateau

	projecteurs	16 PC 1kw Kremer 21 PC 1kw Robert juliat 310 4 PC 650 W ADB 1 découpe 614s 1kw Robert juliat 4 découpes 614sx 1kw Robert juliat 4 découpes 613sx 1kw Robert juliat 4 Découpes ETC source 4 junior zoom 575 W 2 découpes 650 W ADB 18 PARs 64 1 kw 2 PARs 56 350w 8 cycliodes ADB 1 kw 10 PARs 36 F1	
Son	mixage	console ALLEN&HEATH GL 2400-16 (16 mono/2 stéréo/6 aux/4grp) Console Allen & Heath QU 24 numérique	
	diffusion	2 PMX 15 Amadeus 2 Sub ML 18 Amadeus	ampli LAB 2000c processeur Xilica XP 2040
	retour	2 MTD 112 Christian Heild 2 S200 Electrovoice 2 PMX 10 et 2 sub ML 12	ampli LAB IP 1350 + proces. ampli Yamaha P2500S
	périphériques	1 lecteur/enregistreur MD-350 Tascam (auto-cue+auto-ready) 1 lecteur double K7 Tascam 202 MK5 1 lecteur CD C635 Denon (auto-cue+auto-ready) 1 multi-effets M2000 TC electronic 1 EQ stéréo façade BSS audio FCS966 2X30 bandes 2 boîtiers de direct actifs DI-box	
	Micros	1 HF capsule SM58 à main 4 shure SM58 3 shure SM57 2 AKG SE300B+CK91 électrostatiques 7 grands pieds perches 2 petits pieds perches	
Vidéo		1 vidéoprojecteur Sanyo PDG-DWT50L 4500 Lumens suspendu en régie 1 écran 6m x 5,3m à 6,30m du nez de scène 1 lecteur DVD-Divix 1 magnétoscope VHS Pal Secam	

**Tout élément de décor entrant dans le théâtre devra respecter les normes de sécurité en vigueur. Fournir les certificats de conformité et procès-verbaux.
Toute flamme nue interdite.**

ECH: 1/50



33 34

35 36

37 38

39 40

41 42

43 44

45 46

47 48

